

Inbjudan till utbildning

Gjutprocessen/aluminiumlära/gjutfelsanalys samt fördjupning inom gjutfelsanalys – 2 dagar

| | |
|----------------------------|---|
| Datum: | Oktober och/eller november efter ökning med utbildaren |
| Plats: | På plats hos er |
| Tid: | 08.00-16.00 |
| Sista anmälningsdag | Anmäl intresse snarast så planerar vi datum |
| För vem? | Den som vill ha grundläggande kunskaper inom gjutning/aluminiumlära och fördjupning inom gjutfelsanalys |
| Utbildare: | Tomas Liljenfors, Bryne AB |
| Förkunskaper: | Inga förkunskaper krävs |

Anmälan gör ni via mail:

Camilla.nordin@monsteras.se

Information

Ni anmäler valfritt antal dag 1 och dag 2.

Första halvan av dag 1 är mer grundläggande och passar för en bredare målgrupp. Andra halvan av dag 1 samt dag 2 är mer en fördjupning inom området gjutfelsanalys.

Kursdeltagare ordnar fika och lunch på egen hand.

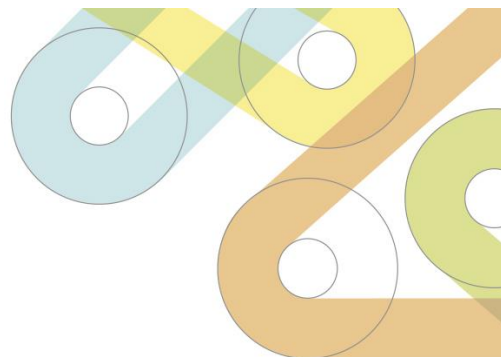
För mer info kontaktar du:

Camilla Nordin
Projektadministratör
camilla.nordin@monsteras.se
070 - 557 54 43

Välkommen med er anmälan!

SIK

Smart Industri Kalmar län



Innehåll:

Dag 1 (halva dagen som utbildning och den andra halvan genomgång av case inför dag 2, någon från företaget introducerar detta)

- Kortare metallurgisk grundkurs där metallkunskap förklaras på ett enkelt sätt.
- Olika parametrar som påverkar gjutresultatet, formfyllnad, gas och rening, analys av smält metall, ugnstyper, reningsmetoder
- Renheten i aluminium och vilka verktyg som finns att tillgå för att rena metallen.
- Praktisk användning av verktyg, som du kan tillämpa i din vardag, för att mäta egenskaper på metall.
- Introduktion till att förebygga gjutfel med fokus på hantering av den smälta metallen. Praktiska exempel på olika metoder och detektionstekniker visas under utbildningen.

Andra halvan av dag 1 används för genomgång av och förberedelse inför det case som del av dag 2 ska ägnas åt.

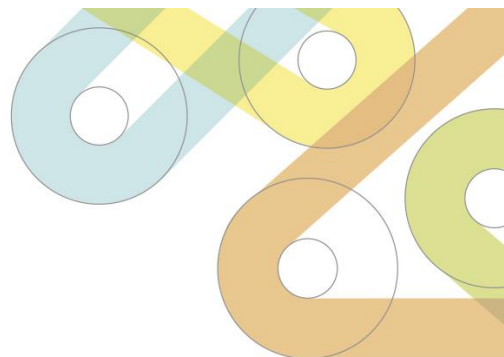
Dag 2 (heldag, med cirka en vecka emellan dag 1 och dag 2)

- Fördjupning inom olika metoder för att detektera defekter och andra gjutrelaterade fel genom röntgenanalys, mikroskopi, kemisk analys med spektrometer och penetrantanalys.
- Metallhanterings- och gjutprocessen och dess påverkan på slutresultatet.
- Olika parametrar som påverkar gjutresultatet, inställning av maskin.
- Ett praktiskt case...

Praktik och teori i kombination lär deltagaren hur man överför teorin till sin vardag.

SIK

Smart Industri Kalmar län



Metodik och pedagogik

Bryne utbildningar går under ledorden – utbildningar som går att förstå.

Med stor praktisk erfarenhet förklaras också svårare teori på ett enkelt sätt genom många bilder, filmer och exempel hämtade från verkligheten.

Repetitioner av det viktigaste innehållet i form av övningar och återblickar.

Genom att kombinera praktik och teori fastnar kursinnehållet.

Fokus i utbildningarna är tillämpbara kunskaper som direkt ska kunna implementeras i det dagliga arbetet.