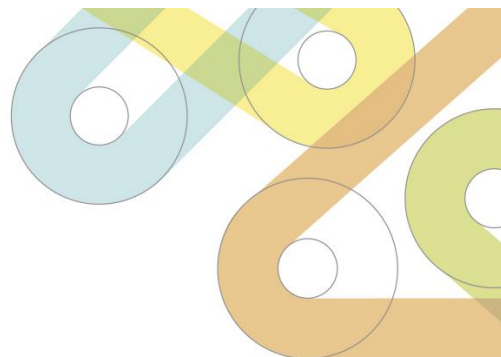


SIK

Smart Industri Kalmar län



Inbjudan till utbildning

Grundkurs i elektronik – 2 dagar

| | |
|------------------------------|---|
| Datum: | Dag 1 den 6 nov. och dag 2 den 8 nov. 2018 |
| Plats: | Sjöfartshögskolan – Linnéuniversitet Landgången 4, Kalmar |
| Tid: | 08.00-16.00 |
| Sista anmälningdag: | 19 oktober 2018 |
| För vem? | För den som vill skaffa sig grundläggande kunskaper i ellära och känna till dess storheter, enheter och beteckningar samt kunna göra enklare beräkningar på dessa. |
| Kursen kommer att ge: | <ul style="list-style-type: none">- Kunskaper om mätinstrument och hur de används.- Grundläggande kunskaper om lik- och växelström och dess användningsområden.- Grundläggande kunskaper trefasnätets uppbyggnad. |
| Utbildare: | Sjöfartshögskolan - Linnéuniversitet, Kalmar |
| Förkunskaper: | Inga förkunskaper krävs |

Anmälan gör ni via länk nedan:

<https://goo.gl/forms/EkVQF5pizhXHbrWf1>

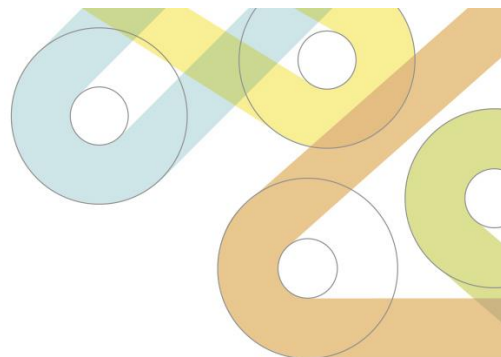
Notera att utbildningen är maximerad till 20 personer per utbildningstillfälle och att vi förbehåller oss rätten att ställa in utbildningar med för få anmälningar.

Detta görs, i förekommande fall, två veckor före planerad utbildning.

Kursdeltagare ordnar fika och lunch på egen hand men finns att köpa på Sjöfartshögskolan

SIK

Smart Industri Kalmar län



För mer info kontaktar du:

Anders Olofsson

Projektledare

anders.olofsson@iuc-kalmar.se

070 - 862 59 90

Camilla Nordin

Projektadministratör

camilla.nordin@monsteras.se

070 - 557 54 43

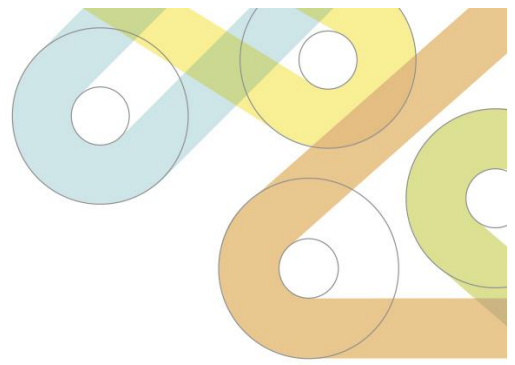
Välkommen med er anmälan!

Innehåll:

- Grundläggande kunskaper i ellära: ström, spänning, resistans samt energi och effekt.
- Serie-och parallellkoppling.
- Ellära lik- och växelström.
- Mätning av ström, spänning och resistans i både lik- och växelströmskretsar samt vid serie- och parallellkoppling.
- Använda Ohms lag vid beräkningar av ström, spänning och resistans.
- Beräkningar av effekt utifrån mätvärden från ström- och spänningsmätning.
- Mätinstrument och hur de används.
- Trefasnätets uppbyggnad.

SIK

Smart Industri Kalmar län



Genomförande:

Kursen genomförs genom en blandning av lektioner och praktiska övningar där stort fokus ligger på att omsätta teoretiska kunskaper i praktiska färdigheter.

Övrigt:

Efter genomförd utbildning får deltagaren ett kursintyg för utbildningen.