

## ANBUDSUNDERLAG SIK – Smart Industri Kalmar län – Diarienum: 2017/00331

IUC i Kalmar län driver detta kompetensutvecklingsprojekt, riktat till små och medelstora teknikföretag i Kalmar län. Genomförandefasen pågår fr.o.m. mars 2018 t.o.m. november 2019. Under denna tid ska projektet tillgodose så många utbildningstillfällen som möjligt för att matcha de behov som företagen har uppgivit under analys- och planeringsfasen.

I uppdraget ingår:

- Närvaro/frånvarorapportering (via Googleformulär anvisat av projektet)
- Kursutvärdering (via Googleformulär anvisat av projektet)
- Utfärda kursintyg (via mall som anvisas av projektet)

Anbudet ska vara giltigt för kurstillfällen i hela Kalmar län utifrån projektets behov (om ej annan anges i anbudet) med avrop minst 4 veckor innan kurstillfället.

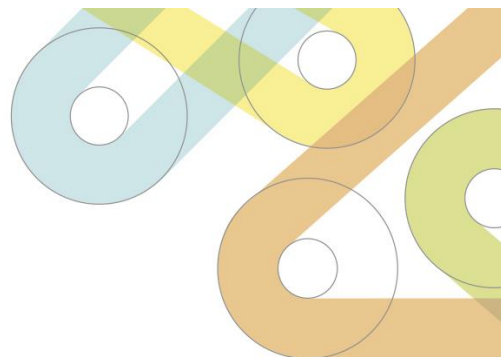
Projektägare har rätt att använda ytterligare utbildare inom respektive område, om det gynnar projektets genomförande och måluppfyllelse. I dessa fall använder vi oss av näst lägsta anbud o.s.v.

Vid för få anmälda kursdeltagare har projektägare rätt att ställa in kurstillfällen utan kostnad, fram till och med 2 veckor före planerad kursstart.

Projektägare har rätt att byta utbildare om kursutvärderingen visar att projektmålen för själva utbildningen och/eller för jämställdhet och tillgänglighet ej uppnås.  
Se mer info på sida 3 och 4.

**Vi använder oss av "NKF 07 – ALLMÄNNA BESTÄMMELSER FÖR KONSULTUPPDRAG TILL FAST PRIS"**  
(i de delar som inte är reglerade i detta anbudsunderlag).

Vårt projekt finansieras av Europeiska socialfonden och har därför krav på olika dokument och utformningen av dessa:



Anbudet skall innehålla följande information (använd gärna denna mall):

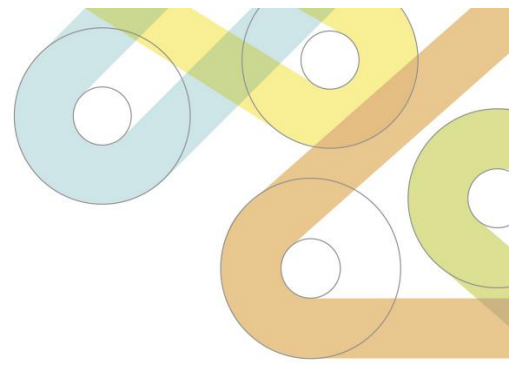
<b>Utbildning</b>	
<p><b>Utbildningens innehåll</b>                  Ert förslag utifrån info i anbudsunderlag. Beskriv både på övergripande nivå och mer detaljerad nivå. Tänk er att "övergripande nivå" motsvarar den info som kopieras in i kursinbjudan till deltagare och att "mer detaljerad nivå" motsvarar den info som kan delges på webben för den som vill veta mer detaljer om utbildningens innehåll.</p> <p><b>Lyft särskilt fram "Industri 4.0"</b> i utbildningen, nyheter, omvärldsbevakning och övrigt innehåll.</p> <p><b>Beskriv noga</b> praktiska inslag i utbildningen, som aktiverar deltagarna.</p>	
<p><b>Max antal deltagare/grupp</b>                  20 personer för utbildningar (om ej annat anges) på olika platser i länet och "obegränsat antal" för de utbildningar som vi kör via videokonferens. <i>Vi förbehåller oss rätten att fylla grupperna med deltagare från företagen samt erbjuda "restplatser" för personer som står utanför arbetsmarknaden i enlighet med riktlinjer för detta projekt *.</i></p>	
<b>Metodik och pedagogik</b> (beskriv)	
<b>Kvalitetssäkring jämställdhet och tillgänglighet samt hållbart lärande hos kursdeltagarna</b> (beskriv)	
<b>Utbildare</b> (namn ordinarie och reserv)	
<b>Pris/utbildningsdag alt. halvdag exkl. moms**</b> (betalningsvillkor: 30 dagar)	
<b>Pris/timme exkl. moms</b> (för ev. tilläggstjänster)	
<p><b>Resekostnader, restidersättning och ev. övernattning exkl. moms</b></p> <ul style="list-style-type: none"> <li>Ersättning för restid: 400 kronor/timme, max 2 timmar enkel väg, d.v.s. max 4 timmar totalt</li> <li>Traktamente ska ingå i "Pris per utbildningsdag" och alltså inte specificeras separat i anbudet</li> <li>Milersättning <b>max</b> 40 kronor/mil,</li> <li>Hotell <b>max</b> 1000 kronor vid ev. övernattning.</li> </ul> <p>Ange utgångsort och ev. övernattningsbehov i anbudet. Allt ingår i "Pris/totalkostnad vid vår bedömning.</p>	
<p><b>Referenser</b>                  Ange minst 2 referenser med uppgifter om typ av uppdrag, kund samt kontaktuppgifter</p>	
<b>F-skattsedel skall bifogas anbudet</b>	

\*Ett prioriterat kriterium när ESF-rådet beslutade bland projektansökningar var möjligheten att inkludera deltagare från PO 2 (personer som står utanför arbetsmarknaden) i projektets utbildningsinsatser. Detta planerar vi att göra genom att erbjuda "restplatser" till denna kategori via olika aktörer som arbetar nära denna grupp.

\*\*Projektägaren kommer att använda nedanstående urvalskriterium vid val av utbildningsanordnare, med utgångspunkt att alla som lämnar anbud levererar tillräckligt god kvalitet på undervisning samt uppfyller kraven på jämställdhet och tillgänglighet i sitt upplägg.

1. Pris/totalkostnad
- 2) Tillgänglighet under projekttiden





## Kursutvärdering

I utvärderingen svarar deltagarna på följande frågor om själva utbildningen:

*"Vilken kunskapsnivå befann du dig på inom detta utbildningsområde innan utbildningen (1–5)"*

*"Vilken kunskapsnivå befinner du dig på nu, efter utbildningen (1–5)"*

### MÅL:

- Andel deltagare som upplever minst 1 stegs förbättring av projektinsatsen ska vara minst 90 %.
- Andel deltagare som upplever minst 2 stegs förbättring av projektinsatsen ska vara minst 50 %.

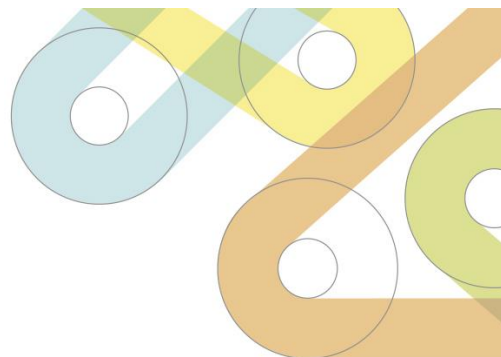
Med stöd av frågorna ovan och frågan nedan kan vi också utvärdera er förmåga att väva in jämställdhet och tillgänglighet i utbildningen.

*"Om du har någon funktionsnedsättning... har du upplevt att du inte har kunnat delta på samma villkor som övriga deltagare?" och "Om "Ja" på denna fråga beskriv vad, samt hur detta kan förbättras till kommande utbildningstillfällen".*

I SIK-projektet har vi tre indikatorer som avser jämställdhet/tillgänglighet och två av dessa kan ni bidra till att uppfylla:

### MÅL:

- Andel deltagare som upplever förbättring av projektinsatsen ska var jämnt könsfördelad (se frågor som avser själva utbildningen).
- Andel deltagare som upplever hinder att tillgodogöra sig projektinsatser ur tillgänglighetsperspektiv (personer med funktionsnedsättning ska kunna delta på samma villkor) ska var 0 %.



## Förtydligande Jämställdhet och tillgänglighet- ESF-projektet SIK - Smart Industri Kalmar län

### Jämställdhet och tillgänglighet

Ett viktigt krav från ESF-rådet är att både jämställdhets- och tillgänglighetsbegreppen genomsyrar hela projekt SIK (Smart Industri – Kalmar län) och de utbildningar, föreläsningar och seminarier som erbjuds. Detta innebär att alla leverantörer ska redogöra för på vilket sätt man planerar att inkludera ett jämställdhets- och ett tillgänglighetsperspektiv i aktiviteterna.

Du som lämnar anbudet måste därför tydligt beskriva hur ni hanterar nedanstående:

### Jämställdhet

Hur planerar ni att arbeta för att kvinnor och män ska få lika utrymme och uppleva samma utveckling av utbildningen?

### Tillgänglighet

Hur planerar ni att stödja och lyfta fram kursdeltagare som har någon form av funktionsnedsättning och är i behov av stöd?

## För frågor eller ytterligare information kontaktar du:

Anders Olofsson

[anders.olofsson@iuc-kalmar.se](mailto:anders.olofsson@iuc-kalmar.se)

070 - 862 59 90

Maila anbudet till: [anders.olofsson@iuc-kalmar.se](mailto:anders.olofsson@iuc-kalmar.se)

## Vi föredrar digitala anbud via mail!

**Viktigt!** Den som genomför utbildningar inom SIK, Smart Industri Kalmar län, måste vara noga med att märka alla fakturor med **"Smart Industri Kalmar län – 2017/00331"**